

Art textile et feutre de laine  
médiation artistique  
enfants et adultes



Pour tous renseignements joindre  
Albane de Lagrevol  
56 rue de Nervaise, 60170 Tracy-Le-Mont  
0652005922  
[contact@albalaine.fr](mailto:contact@albalaine.fr)  
Mon site: [albalaine.fr](http://albalaine.fr)



# Qui suis-je?



Je crée des paysages et des univers immersifs inspirés par la nature, invitant à un voyage sensoriel et organique.

Je peins et sculpte la matière textile — en particulier la laine — en me laissant guider par l'instinct afin d'explorer textures, transparences et jeux de lumière. Mon approche tactile et intuitive fait du feutre bien plus qu'une matière : un langage artistique à part entière.

Mon travail se déploie principalement sous forme d'installations in situ. Mes installations intègrent des espaces de participation, où les visiteurs sont invités à laisser une empreinte, un geste, une trace de leur passage. L'exposition devient alors un lieu vivant de transformation et de transmission.

Des ateliers viennent prolonger cette expérience sensible dans une démarche inclusive, favorisant l'échange, l'expérimentation et la création collective.

À travers mes créations, je raconte la naissance, la transformation du vivant et les cycles de métamorphose : le cocon, la mue, le nid...

Mon travail dialogue entre tradition et modernité. J'intègre des matériaux de récupération — clous de tapisserie, toile de jute, dentelle — afin d'offrir une nouvelle profondeur au textile. Ces éléments, porteurs de mémoire, témoignent de mon désir de donner une seconde vie aux objets et d'honorer la transmission intergénérationnelle des savoir-faire artisanaux.

J'incarne également cette recherche par le corps, à travers des performances mêlant danse, écriture et poésie. Mes œuvres y deviennent mouvantes, habitées, vivantes.

# art textile à travers le feutre est un medium aux multiples bénéfiques:



- ❧ Exprimer ses émotions et ses ressentis
- ❧ Créer en interaction avec d'autres disciplines avec des thèmes comme la mythologie, l'écologie...
- ❧ Développer l'intelligence de la main
- ❧ Développer la motricité fine de la main et des doigts.
- ❧ Expérimenter, analyser ses expériences.
- ❧ Comprendre des phénomènes naturels liés à la transformation de la matière laine.



# Vous allez partir à la découverte:



- ❧ de techniques anciennes, d'un patrimoine
- ❧ Des différentes races de mouton français.
- ❧ des différents métiers de la filière laine et de ses acteurs locaux.
- ❧ du feutrage de la laine à l'eau et au savon :  
Chaque séance peut être adaptée au participant en changeant les outils, la difficulté de l'exercice, la taille, la matière utilisée.



# Déroulé type de médiation artistique



Une intervention se déroule en 4 temps:

- ⌘ Temps de questionnements: Qu'est-ce que la laine? D'où vient-elle? A quoi sert-elle?
- ⌘ Je montre différentes laines : observer leurs différences.
- ⌘ Apprentissage d'une technique, expérimentation
- ⌘ Choisir un thème issu de la mythologie, d'une poésie, d'une histoire...

Mon intervention peut prendre différentes formes:

- ⌘ Un atelier unique de création d'une œuvre: un paysage ou d'une sculpture en laine feutrée
- ⌘ Une succession de séances pour créer une œuvre collective en lien avec un projet comme un spectacle de fin d'année.
- ⌘ Un programme complet pour mieux comprendre les différents métiers de la filière laine.

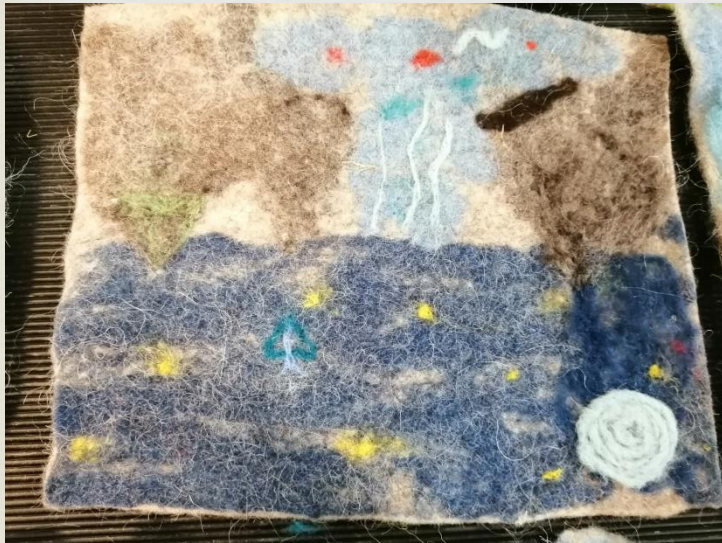
Je m'adapte aux publics et à votre demande.



# Création d'un paysage de laine lycée Jean Calvin à Noyon et au lycée Grenelle à Compiègne avec les Cap



Le processus du feutrage



Les paysages de laine



Les fleurs

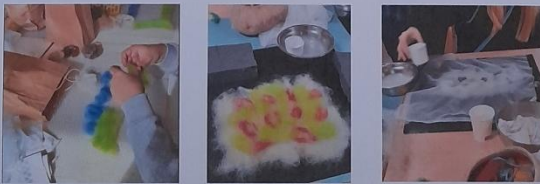


Modelage au savon et finitions à l'aiguille.



## Création de moutons avec leurs prairies en feutre en lien avec le thème de l'Irlande Lycée de Noyon Charles Bovelle

Réalisation d'un tapis de feutre.



Réalisation de cocons avec des collégiens:  
symbole de la transformation, de la mue dans le cadre d'une exposition  
immersives « Renaissance sauvages » à la galerie des Faiseurs d'Art à Noyon.



Création artistique de son arbre dans le cadre  
de l'abbaye de Royaumont avec des scolaires de la GS au CM2



Création d'un paysage textile en duo et d'une marionnette doigt, projet de la maternelle au CM2: réalisations de courts métrages.

Voici les liens:

- La valse: <https://youtu.be/Z8K3OpzC3hU?si=ifayvAjeLvQRoj0q>
- Le foot: <https://youtu.be/0iiJl6ANmqU?si=2JT8bxRwuVcnSuw>
- La pâte à modeler:  
<https://youtu.be/7dOoTIV6wAY?si=ARd8Dyj9kJ-EnWV0>
- La rencontre: [https://youtu.be/TOowB\\_ASGFg?si=Q3YFSsJK\\_-J66UZJ](https://youtu.be/TOowB_ASGFg?si=Q3YFSsJK_-J66UZJ)

# Projet laine réalisé en maternelle: MS et GS: filage, tissage et feutre

## De laine au feutre:



## Du fil au tissage:

